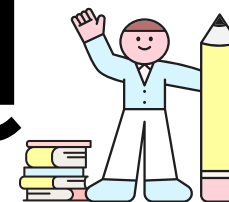
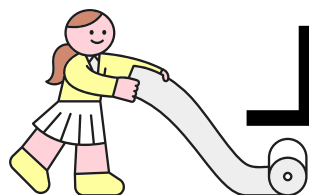




순천시가족센터

다문화가족자녀

교육활동비 지원



순천시에 거주하는 중위소득 100% 이하 다문화가족의 7~18세 다문화자녀가
학업·진로 역량을 개발할 수 있도록

초등 40만원/ 중등 50만원/ 고등 60만원 (연1회/학생마다 지급)의 교육활동비를 지원합니다!

* 학교밖청소년의 경우, 2006. 1. 1. ~ 2017. 12. 31. 출생자 기준 * 단, 교육급여와 중복지원 불가

신청 절차

순천시가족센터
전화 접수
061-750-5355



건강보험료
납부확인서
팩스 접수
061-750-5354



소득기준 충족 시
추가 서류
유선 안내



구비서류 준비하여
순천시가족센터
방문 제출



순천시 심사 후
수급여부
서면 통보



수급자
NH농협카드포인트(채움)
지급 및 사용

※ 사용기간: 당해년도 7~11월

신청기간

(1차 접수) 2024년 5월 2일 (화) ~ 6월 28일 (금)
(1차 지급) 7월 예정

(2차 접수) 2024년 7월 1일(월) ~ 8월 30일 (금)
(2차 접수) 9월 예정

※ 신청 인원 규모에 따라 접수 일정 변경 예정

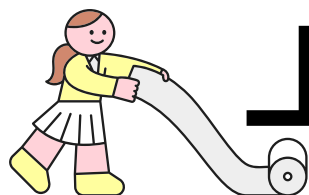
다음장에서 세부내용 확인



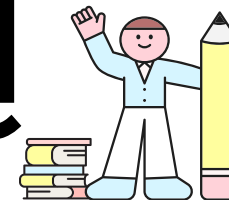


순천시가족센터

다문화가족자녀



교육활동비 지원



건강보험료 납부확인서 제출방법

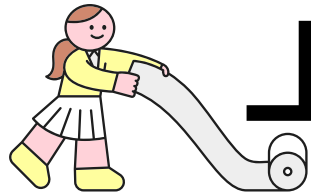
신청 절차

1. 건강보험공단 ARS([1577-1000](tel:1577-1000)) 전화 및 본인인증
2. 건강보험료 납부확인서 발급 (양육자 각각 발급)
 - 발급용도: 납부확인용
 - 신청기간: 2024년 4월부터 ~ (현재)
 - 보험종류: 건강보험료
3. 팩스발급 신청
 - 순천시가족센터 FAX: [061-750-5354](tel:061-750-5354)



순천시가족센터

다문화가족자녀



교육활동비 지원



소득기준 통과자 제출서류(공통)

1. 주민등록등본 (결혼이민자 등재)
2. 가족관계증명서 (자녀 1부, 결혼이민자 1부)
3. 신청자 또는 지원아동 명의의 (채움)NH농협카드 사본
4. (국적 미취득시) 기본증명서
(국적 취득시) 외국인등록증 또는 여권
5. 다문화가족 자녀 교육활동비 지원 신청서 (센터방문작성 가능)
6. 교육활동비 활용계획서 (센터방문 작성 가능)